



AFRODITE



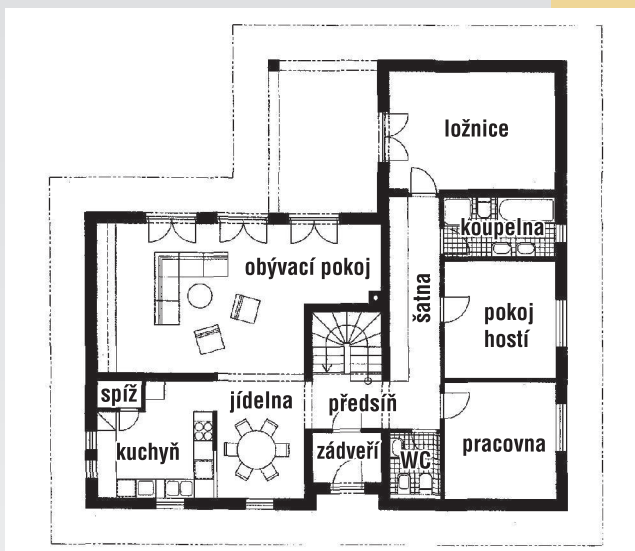
Variantní řešení základní

**DŮM
ROKU
1996**



PŘÍZEMÍ

| | |
|---------------|----------------------|
| zádveří | 3,58 m ² |
| předsíň | 8,67 m ² |
| obývací pokoj | 39,40 m ² |
| jídlelna | 10,65 m ² |
| kuchyň | 11,88 m ² |
| spíž | 1,23 m ² |
| WC | 3,33 m ² |
| pracovna | 12,80 m ² |
| pokoj hostí | 12,80 m ² |
| koupelna | 11,63 m ² |
| ložnice | 19,37 m ² |
| šatna | 11,60 m ² |



PODKROVÍ

| | |
|---------------|----------------------|
| hala | 17,13 m ² |
| ložnice | 37,04 m ² |
| šatna | 9,12 m ² |
| koupelna | 19,70 m ² |
| komora, kotel | 2,42 m ² |
| WC | 3,44 m ² |
| dětský pokoj | 21,81 m ² |
| dětský pokoj | 21,81 m ² |

